

1. Naam van het product

Glansgordijn

2. Product code

20322080

3. Kleur

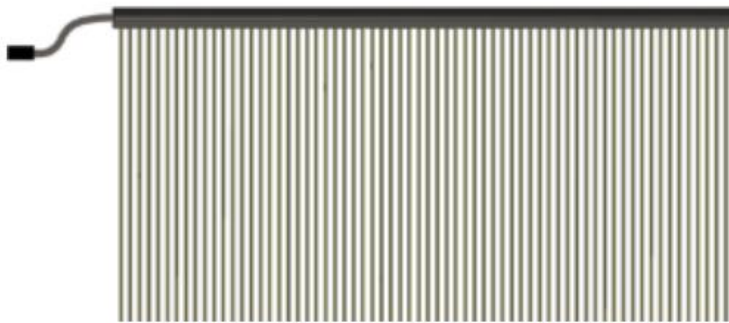
Zoals afgebeeld



4. Korte omschrijving

De belangrijkste therapeutische richting van lichtgordijnen is de stimulatie van het visuele systeem, dat de psycho-emotionele toestand van het kind beïnvloedt. Een spectaculair 1 meter breed gordijn van vezelnevel dat constant van kleur verandert. Met 66 plastic vezelneveldraden. Het is niet de bedoeling om aan de vezelnevel te trekken. Lichtbron dient apart besteld te worden!

5. Inhoud



1x glansgordijn



2x montagebeugels

Optionele items (afhankelijk van het gekochte product)



1x lichtbron



6. Zintuigen stimulaties

Zicht en tast

7. Installatie

Markeer de posities voor 2 montagebeugels op de muur. Deze moeten ongeveer 5 cm vanaf elk uiteinde van de muurbuis geplaatst worden. Boor gaten om muurpluggen te plaatsen die geschikt zijn voor M4 zelf tappende schroeven. Plaats de muurpluggen in de gaten en schroef de montagebeugels stevig aan de muur.

Houd er rekening mee dat de benodigde muurpluggen en schroeven afhankelijk zijn van het type muuroppervlak waarop je de buis monteert. Zorg ervoor dat je de juiste producten gebruikt en raadpleeg bij twijfel een deskundige persoon.



Schuif de muurbuis door de montagebeugels - de vezeluiteinden zullen door de uitsparing aan de onderkant van de beugels glijden.

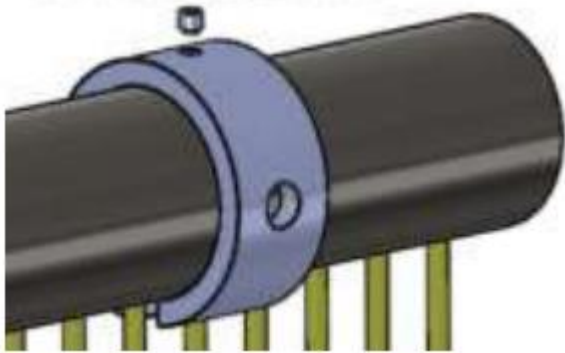


Bevestig de muurbuis aan de beugels door de meegeleverde inbusschroeven in de bovenste gaten van de beugels vast te draaien met behulp van de meegeleverde inbussleutel.

Sluit het vezelharnas aan op de lichtbron en schakel deze in.



Bevestig met een inbusschroef.



Sluit het vezelharnas aan op de lichtbron en schakel deze in.

Handleiding lichtbron

1. Naam van het product

Nenko Interactieve Lichtbron

2. Productcode

18517112

3. Kleur

Wit



4. Korte omschrijving

Lichtbron voor vezelnevelstrengen WiFi compatibel met de gehele "Nenko interactief" serie. Voorzien van AAN/UIT en PAUZE drukknop voor een vaste kleur, schakelaar- en USB-aansluiting voor service-doeleinden. Met onderhoudsvrije LED-verlichting. Werkt op het NENKO interactief schakelpaneel (apart te bestellen). Aansluiting 3 cm diameter.

5. Inhoud

1 x Nenko Interactieve Lichtbron

1 x Voedingsadapter met Amerikaans, Europees en Australisch verloop

6. Zintuigen stimulaties

Zicht

7. Veiligheid

- Geschikt voor binnengebruik in droge ruimtes.
- Probeer de lichtbron niet te openen, deze bevat gevoelige elektronica.
- Zorg ervoor dat de lichtbron gemonteerd is op een plek met goede ventilatie en niet onder kussens of dergelijke. De unit zal warm worden en heeft ventilatie nodig.
- Bevestig niets anders dan een vezelnevelbundel in de ronde uitsparing van de lichtbron.

- Gebruik alleen de voedingsadapter die bij het product geleverd is.

8. Technische informatie

Voedingsadapter:

- Ingangspanning (voedingsadapter) 100-240Vac 50/60HZ
- Ingang amperage 0.6A
- Uitgangspanning (voedingsadapter) 12V 1.25A (15Watt)
- Goedkeuring: CE, UL, CUL

Lichtbron:

- Ingangspanning 12V
- LED uitgang power 9W
- Goedkeuring: CE – ROHS

9. Installatie

Stap 1:

Verwijder voorzichtig de verpakking van de lichtbron.

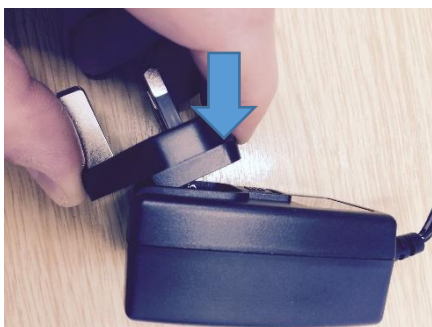
Stap 2:

1. Bevestig het metalen ronde einddeel van de vezelnevel in de ronde uitsparing van de lichtbron. Voordat u dit doet moet u er zeker van zijn dat de schroef aan de bovenzijde is uitgedraaid, zodat de vezelnevel goed in de uitsparing past.
2. Zorg ervoor dat de vezelnevel zo ver mogelijk in de ronde uitsparing zit. Het kan nodig zijn dat u de vezelnevel heen en weer moet bewegen om te zorgen dat deze zowel in de binnenste als in de buitenste ring geschoven is.
3. Draai de bovenste schroef aan om de vezelnevel te vergrendelen in de lichtbron.



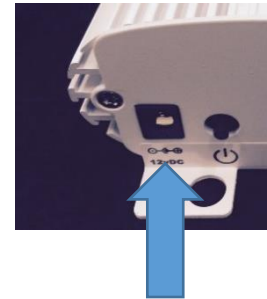
Stap 3:

Pak de voedingsadapter uit en kies de juiste aansluiting voor uw land naar keuze. Doe dit door eerst een zijde van de stekkeraansluiting naar keuze te bevestigen en dan deze naar het eindpunt te schuiven en vast te klikken.



Stap 4:

Sluit de aansluitstekker aan het einde van de voedingsadapter aan op de voedingsaansluiting van de lichtbron.

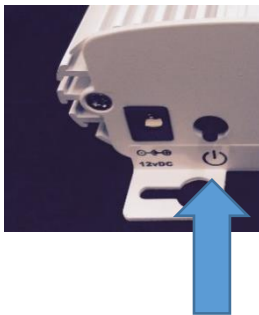


Stap 5:

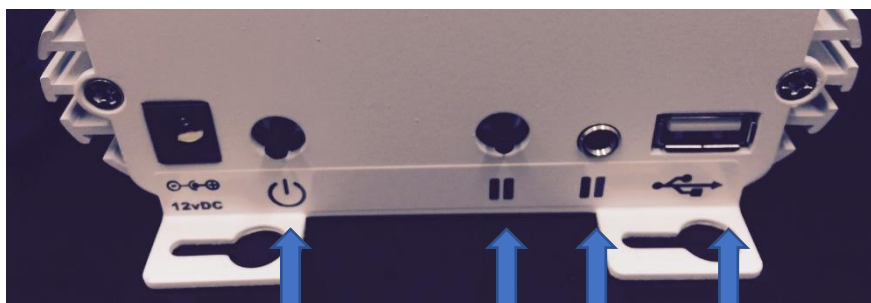
Sluit de voedingsadapter aan op het stopcontact.

Stap 6:

Zet de lichtbron aan met de aan/uit drukknop.



10. In gebruik nemen



Aan/Uit

Pauze/
Koppel

Schakelaar-
ingang

USB (niet gebruikt)

Aan/Uit:

Gebruik deze knop om de lichtbron in- en uit te schakelen.

Pauze:

Druk kort op deze knop om de kleurenwisseling te stoppen. Druk nogmaals om de kleurenwisseling weer te hervatten.

Koppel:

Houd de knop 7 seconden ingedrukt tot de lichtbron ROZE gaat knipperen. De unit staat nu op "KOPPEL MODUS". In deze modus knippert het langzaam ROZE tot het een koppelsignaal ontvangt van het Nenko Interactieve





kleurenschakelaar (22009). Druk nogmaals 7 seconden om de “KOPPEL MODUS” te annuleren

Schakelaar ingang: Zelfde functie als de PAUZE/KOPPEL knop, alleen uitgevoerd door een speelschakelaar met een 3.5mm jack aansluiting (niet meegeleverd). Vraag naar de mogelijkheden.

USB: Momenteel wordt deze ingang niet gebruikt/niet voorgeprogrammeerd.

Voor meer informatie, bezoek onze website www.nenko.nl / www.nenko.be

