



1. Naam van het product

Nenko projector

2. Product code

23157130

3. Kleur

Wit



4. Korte omschrijving

Deze Nenko projector is een exclusief voor Nenko ontwikkeld product. De projector beschikt over een ingebouwde wielmotor waarop zowel magnetische als niet magnetische wielen gemonteerd kunnen worden. Er wordt een adapter-kit meegeleverd waardoor de verschillende effectwielen/vloeistofwielen op deze projector te gebruiken zijn. De ingebouwde wielmotor beschikt over 4 verschillende snelheden 2tpm, 1,5tpm, 1tpm, 0,5tpm. Een tafel-/ plafondstandaard is inbegrepen. Aan de achterzijde van de projector zit een aan/uit schakelaar. Werkt op 12V. De projector wordt exclusief vloeistof-/ effectwiel geleverd. Inclusief adapterkit. De lens is 85 mm groot. Afmeting: 31 x 23 x 22 cm

5. Zintuigen stimulaties

Zicht

6. Technische informatie

Elektrische specificatie: INGANG: 100-240V 50 / 60Hz 0.8A UITGANG: 12V 2A CE UL

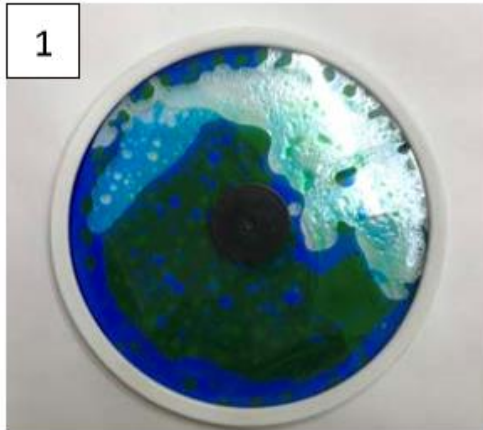
7. Installatie

Sluit de voeding aan op de 12VDC-connector aan de achterkant van de LED-projector en steek de stekker in het stopcontact:



Wielen toevoegen:

De effect-wielen kunnen eenvoudig worden toegevoegd in de wielsleuf van de projector. Onze wielen worden magnetisch bevestigd, wat de installatie snel en eenvoudig maakt:

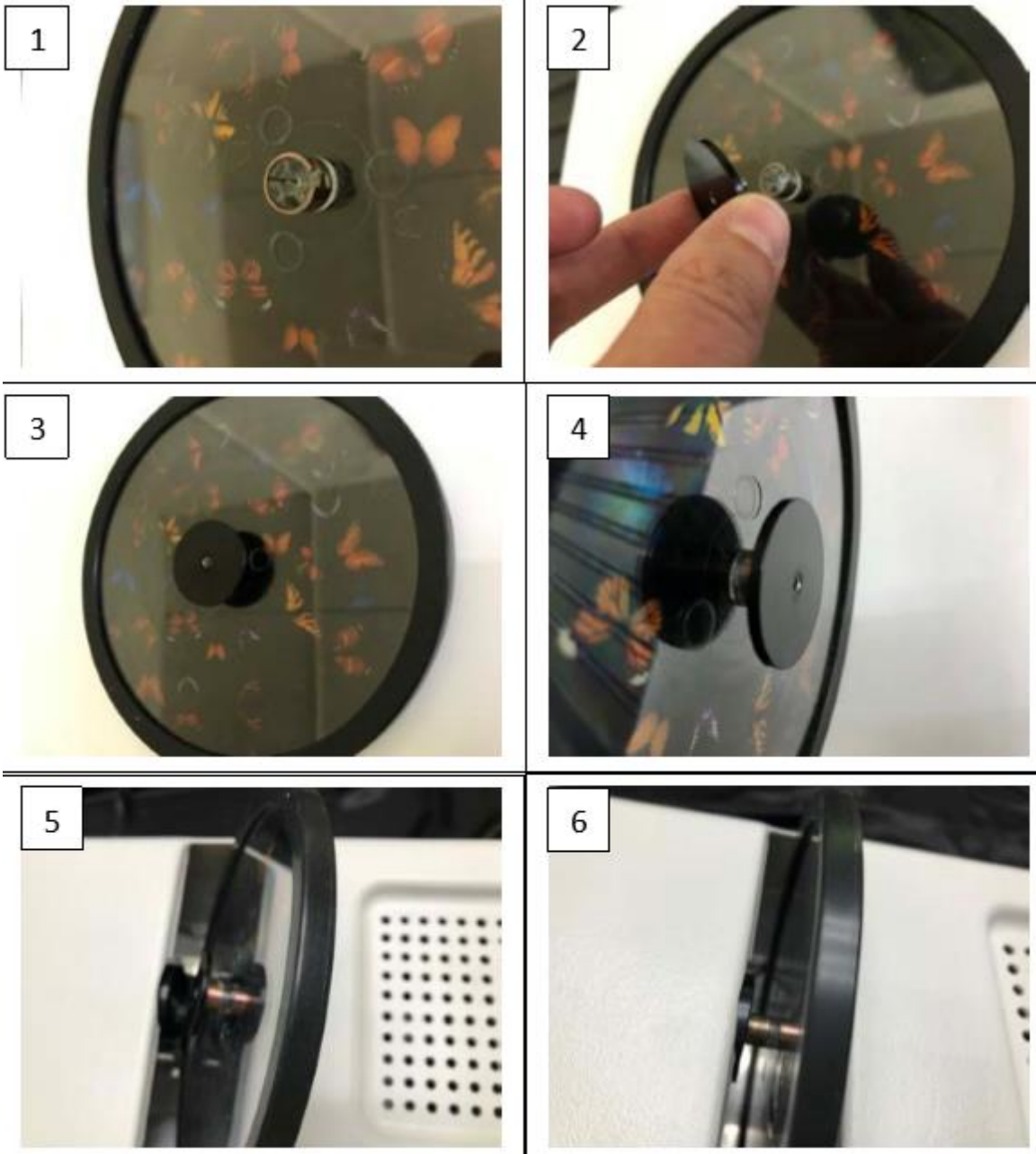


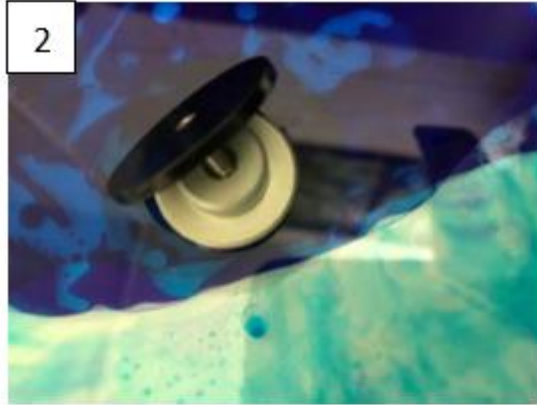
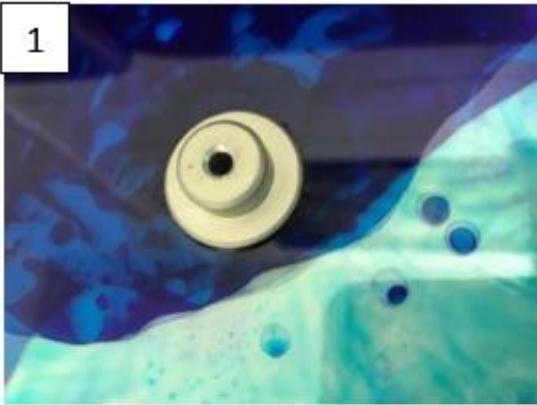
Set adapters voor het installeren van magnetische of niet-magnetische effecten van de Optikinetics-effecten:



Installeer niet-magnetisch wiel

Om een niet-magnetisch wiel te installeren, schroef je eenvoudig de zwarte adapter op het wiel. Vervolgens knipt u het wiel met de zijkant van de adapter op de magnetische houder in de projector.





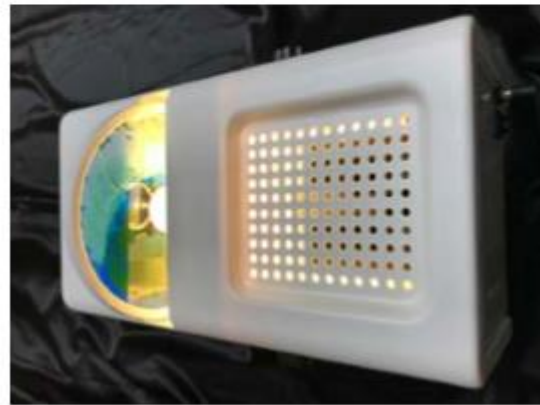
Om het Magnetische Effect wiel van het Optikinetic-type te installeren

Gebruik de meegeleverde zilveren adapter om een magnetisch effectwiel te installeren met dit type aansluiting. Schuif het gewoon aan het uiteinde van het wiel en bevestig het aan het magnetische medium in de projector:



8. Extra informatie

Nadat uw effectwiel is geïnstalleerd, schakelt u de LED-projector in met behulp van de aan / uit-schakelaar. De Nenko projector heeft vier snelheden: 0.5 – 1.0 - 1.5 en 2.0 omwentelingen per minuut. Selecteer de gewenste snelheid met de juiste knop. Een groen indicatielampje gaat branden om de geselecteerde snelheid aan te geven:



Kantel de projector naar wens en draai de moeren aan beide zijden stevig vast. Pas de focus naar wens aan om het beeld scherp te stellen, het is verstandig de focus te veranderen op het moment dat de projector op bedrijfstemperatuur is (dit omdat warmte de scherpte van het beeld kan beïnvloeden) :





9. Onderhoud

De LED-projector is door Nenko zo ontworpen dat deze weinig onderhoud nodig heeft. Reinig de buitenzijde naar wens met een zachte, vochtige doek die licht gedrenkt is in afwasmiddeloplossing. Eventuele zichtbare stof in de effectwiel sleuf met een “luchtpistool” wegblazen.

LET OP: reinig binnen in de Nenko projector niet met een natte doek.

Voor meer informatie, bezoek onze website www.nenko.nl / www.nenko.be

